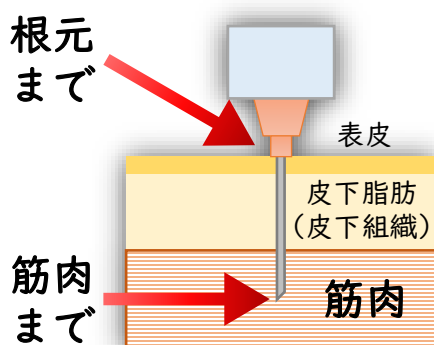
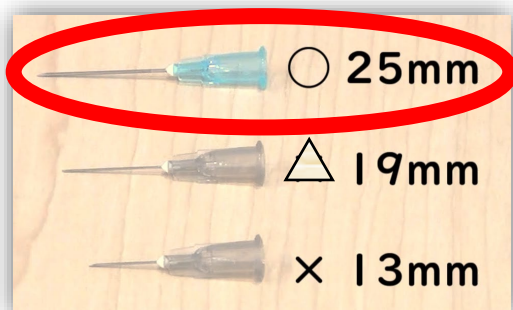


ワクチンの筋肉注射（筋注）



✓ 針長は基本的に**25mm**

- 短い針では届かない
- 痩せて三角筋が薄い場合は16-19mm可；付替え注意

✓ 針サイズは**23-25G**

✓ 皮膚に対して**垂直に**

✓ 原則として**根元まで**

- 痩せた人では加減する

✓ 針先は**筋肉まで**

✓ つまみ上げない

- 皮下注になるおそれ

✓ 逆流確認は**不要**

- 三角筋中心部に太い血管はない

✓ 接種後は**揉まない**

✓ **グローブなしでも可**

- 使う場合は**毎回交換**